

TELESIS® PINSTAMP®

El sistema de marcado Telesis® Pinstamp® utiliza un estilote de vaivén que marca caracteres alfanuméricos o líneas de forma permanente en diferentes tipos de materiales, como acero dulce, acero inoxidable y aluminio. (Nota: La pintura en polvo generalmente cubrirá la línea o el texto marcado.)

CARACTERÍSTICAS Y BENEFICIOS

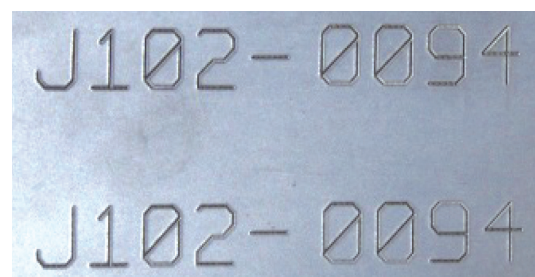
- El marcado sigue siendo visible después de pintar o tratar la superficie.
- **TMP3200:** profundidad de .001" a .010" (.0254 mm a .254 mm).
- **TMP7000:** profundidad de .001" a .015" (.0254 mm a .381 mm).
- El tiempo de marcado depende de la profundidad de marcado y el tamaño de los caracteres.
- Las líneas de marcado también se utilizan para el diseño.
- La altura del carácter es típicamente de .25" a 1"

DESCRIPCIÓN DEL SISTEMA

El Telesis® Pinstamp® utiliza un punzón endurecido y cuenta con aceleración neumática para grabar caracteres alfanuméricos de matriz de puntos. El tamaño y la ubicación de los caracteres están integrados en el programa de piezas del CNC. El cabezal de marcado mueve el cartucho del punzón mediante los ejes X e Y para alcanzar la posición correcta para cada punto del carácter que se marca. Incluye detección automática de la altura.

APLICACIÓN

Disponible en los modelos de máquinas de corte MetalMaster Evolution, MetalMaster Xcel, Titan III, MPC2000, MPC2000 MC, TMC4500 DB y SicoMat®.



Ejemplos de marcado.



Escanee para ver el video.

Messer Cutting Systems, Inc.
W141 N9427 Fountain Boulevard
Menomonee Falls, WI 53051
Teléfono: 262-255-5520
Fax: 262-255-5170
sales.us@messer-cutting.com
www.messer-cutting.com