



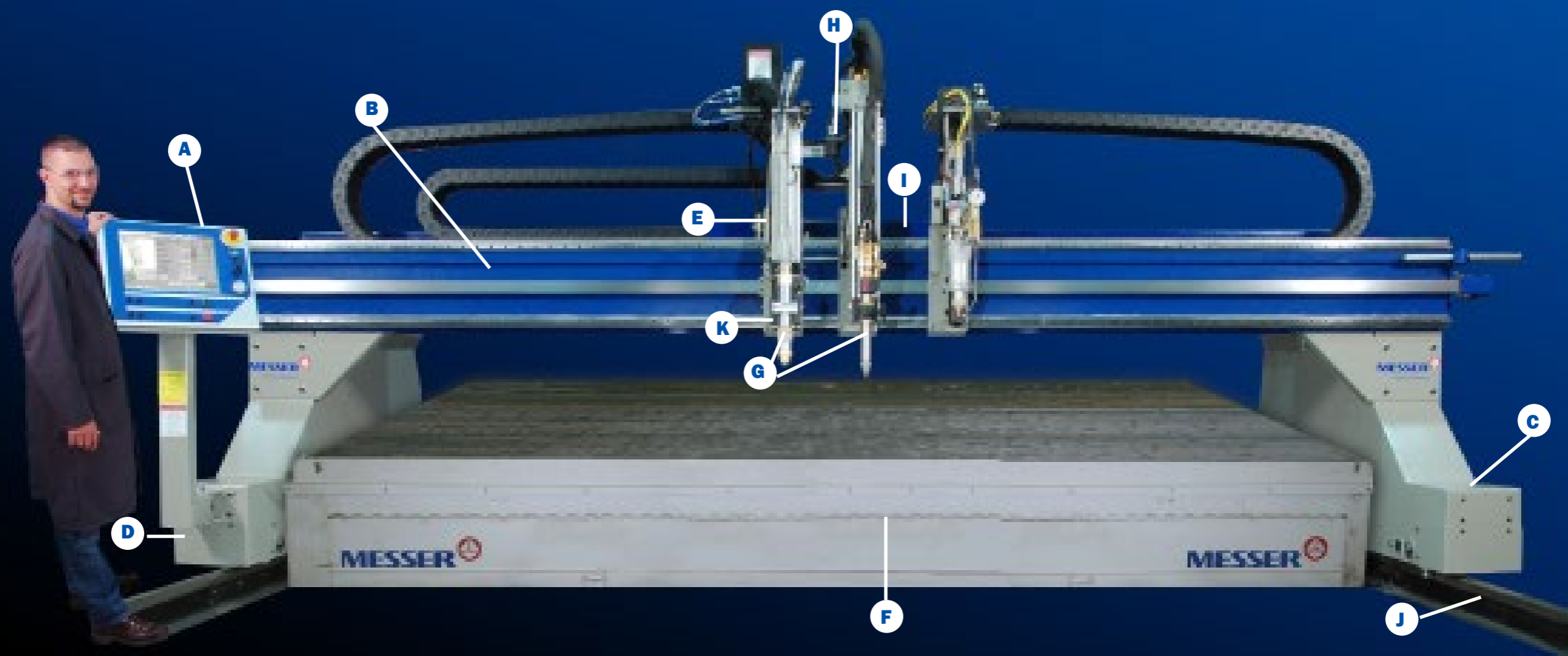
# TITAN III

## PRODUCTIVIDAD ALTAMENTE EFICAZ

Fuerza, flexibilidad y rendimiento increíbles.

# TITAN III

## PRODUCTIVIDAD ALTAMENTE EFICAZ





A

### GLOBAL CONTROL PLUS

Fácil de usar, con muchas funciones e interfaz de Windows®. Global Control Plus posee una pantalla táctil de 24" con múltiples bases de datos de process con bibliotecas de formas personalizadas, anidamiento de formas reales y monitorización de la productividad, que son solo algunas de las características principales. El diagnóstico remoto y el soporte de aplicaciones están disponibles con solo presionar un botón. Las funciones fáciles de usar permiten a los operadores convertirse en expertos en tan solo minutos.



B

### HAZ DEL EJE Y

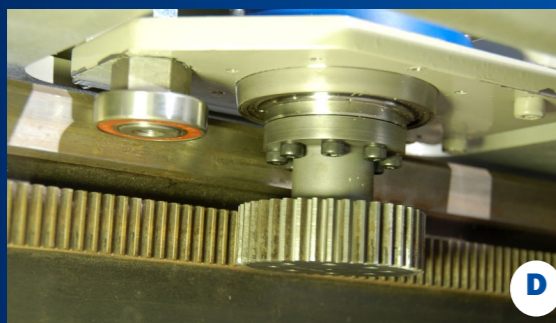
Las guías lineales de trabajo pesado brindan un movimiento suave y consistente para una mejor calidad de corte.



C

### MOTORES DIGITALES SIN ESCOBILLAS

Motores digitales de alto rendimiento y cero mantenimiento brindan la superficie de corte más lisa posible. Sin escobillas que intercambiar y sin requerir ajustes, lo mantiene cortando.



D

### PIÑÓN Y RIEL DEL EJE X

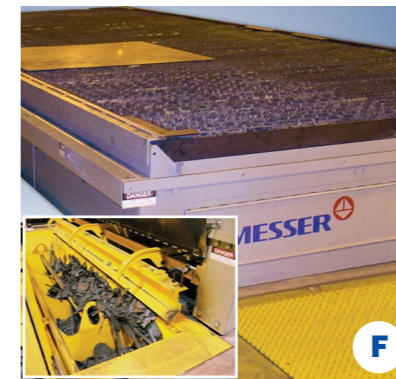
El acoplamiento del engranaje de la línea de paso SureTrack garantiza una larga vida útil del piñón y la cremallera junto con un movimiento suave y preciso.



E

### MOTOR DE EJE Y

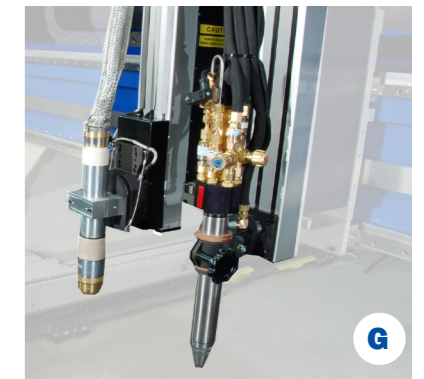
Formas lineales combinadas con el engranaje de línea de tono SureTrack de Messer para garantizar una larga vida útil y un movimiento preciso.



F

### MESA DE CORTE SLAGGER®

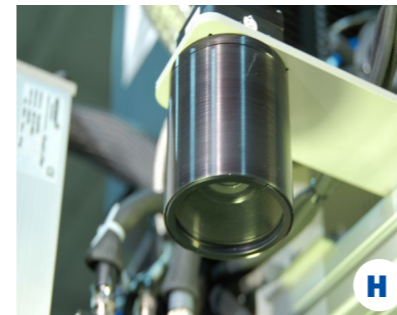
La mesa Slagger® automatiza la eliminación de escoria, así como las piezas pequeñas que pueden haber caído en esta, mediante el uso de un mecanismo de cuchilla de limpieza. No hay necesidad de limpiar la mesa o quitar los listones ya que la cuchilla de limpieza hace todo el trabajo en minutos. (Opcional)



G

### SOPLETES A OXICOMBUSTIBLE / PLASMA Y ALFA™

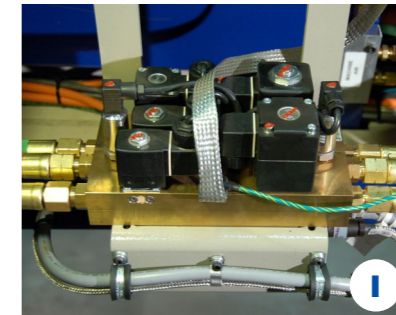
El soplete ALFA™ brinda ignición interna y control de altura. El OmniFlow automatiza los controles de gas y punción. Plasma de precisión de hasta 800 amperios. (Opcional)



H

### CÁMARA DE VIDEO

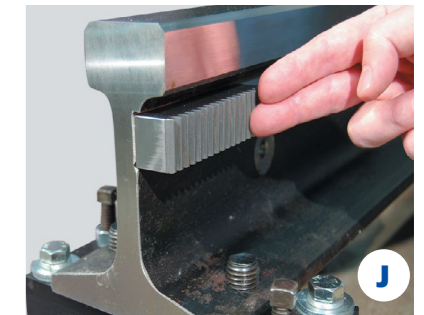
El operador puede utilizar la función de cámara de video incorporada como una herramienta de alineación y también para monitorear el proceso de corte. La imagen se muestra para su comodidad en la pantalla a color de 24" de Control Global Plus. (Opcional)



I

### SISTEMA AUTOMÁTICO DE CONTROL DE GAS OMNIFLOW

Los operadores se concentran en cortar piezas y no en la costosa instalación y ajustes del soplete. La base de datos interna convierte a los novatos en expertos en pocos minutos. Menos desechos y tiempo de instalación significa más ganancias. (Opcional)



J

### SISTEMA DE RIEL DEL EJE X

El riel de tamaño sobredimensionado que está montado en el piso proporciona una base rígida para un movimiento suave y estable de la máquina. La instalación rápida y precisa está asegurada con los exclusivos niveladores de precisión y alineación de Messer.



K

### SENSOR DE COLISIÓN SURESTOP

Ya no habrá más costosas reparaciones de los sopletes después de una colisión. Vuelva a colocar el soplete en el soporte para una realineación rápida y simple. Ahorre tiempo y dinero. (Opcional)



### UNIDAD DE TALADRO ELÉCTRICO

Diámetro de perforación máximo de 1/2". Combina cortes por plasma y oxicorte, lo que permite realizar más trabajo sobre la pieza en una misma instancia de manipulación. (Opcional)



### GLOBAL ROTATOR DELTA®

Rotación de +/- 460°. Ángulos de corte de +/- 45°. Completo con software de programación de biselado y capacitación. (Opcional)

# TITAN III

- **Aumenta su productividad.**
- **Disminuye los costos de producción.**
- **Elimine las operaciones secundarias y al mismo tiempo mejore la productividad de sus talleres, la máquina de corte Titan III lo hace todo.**

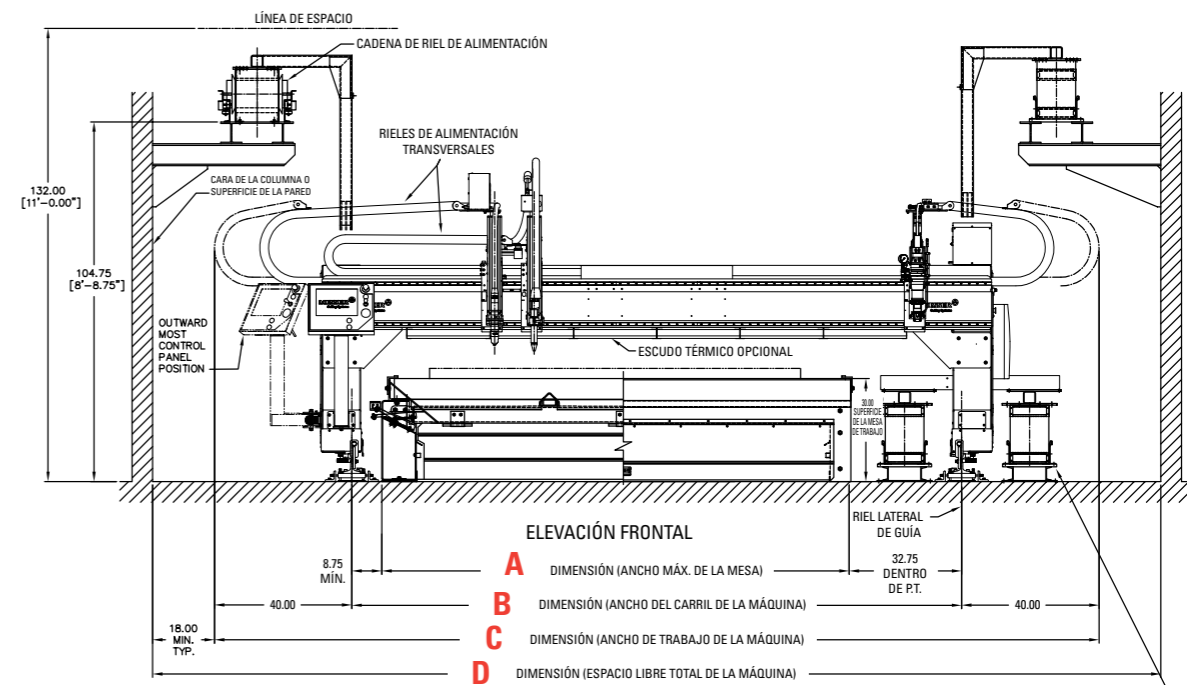
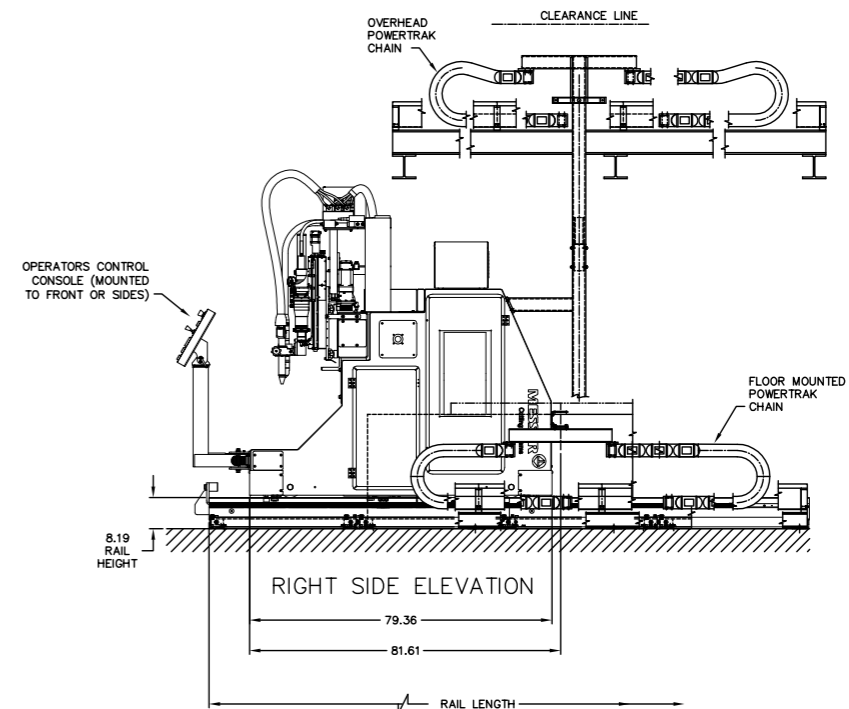
Diseñado para el corte en bisel con plasma y oxicom bustible, Titan III puede equiparse con taladros de hasta 1/2" y varios estilos de marcado. Añada la Slagger®, una mesa de servicio pesado zonificada y canalizada con limpieza automática mediante un pulsador.

La Titan III combina las guías lineales en el eje Y con el sistema de unión de paso circular de piñón y cremallera SureTrack para proporcionar superficies de corte más lisas y orificios más precisos. Carros de soporte más anchos con una amplitud máxima en los rodillos de guía estabilizan el movimiento en el eje X para un rendimiento máximo en la precisión del borde de corte. Con la tecnología **SmartLift** integrada las piezas pueden ser cortadas más rápido que los SL-Lifters, reduciendo el tiempo de subida y bajada entre perforaciones. Un "sistema de detección de altura" inicial adaptable aprende el grosor de la placa para reducir aún más el tiempo del ciclo.

La Titan III cuenta con fuerza, flexibilidad y rendimiento increíbles. **¡Eso sí que es una productividad poderosa!**

## MEDIDAS DEL MODELO TITAN III

Modelo Titan	A Ancho máx. de la mesa	B Medidor del carril de la máquina	C Ancho de trabajo de la máquina	D Espacio libre total de la máquina
Titan 6'	88.00	105.50	185.50	221.50
Titan 8'	112.00	129.50	209.50	245.50
Titan 10'	136.00	153.50	233.50	269.50
Titan 12'	160.00	177.50	257.50	293.50
Titan 14'	184.00	201.50	281.50	317.50
Titan 16'	208.00	225.50	305.50	341.50



# CARACTERÍSTICAS ESTÁNDAR

- Anchos de corte: 6' a 16'.
- Longitudes de corte hasta 150 pies.
- Precisión del movimiento de la máquina; +/- 0.010" de precisión; 0.010" repetibilidad (movimiento de máquina compensado en 72") medidos con un interferómetro láser.
- Corta material de calibre 26 hasta 12 pulgadas de la placa espesor.
- Corta acero templado, acero inoxidable, aluminio.
- Contorno de velocidades de hasta 400 in/min
- Velocidades de posicionamiento de hasta 1700 in/min
- Estructura soldada de acero reforzado con puente altamente rígido (pandeo menor a 0.001" y torsión menor a 0.002 grados).
- Perforaciones y superficies de contacto labradas (se mantienen tolerancias críticas de 0.002").
- El riel de alimentación en ambos ejes es estándar.
- Hasta ocho estaciones de soplete (con un máximo de dos estaciones de plasma).
- Hasta tres estaciones de sopletes cubrirán todo el ancho de corte.
- Global Control<sup>Plus</sup>, está basado en Windows® y cuenta con una interfaz de operador fácil de usar.
- Consola de control montada a la derecha o a la izquierda con inclinación y rotación para comodidad del operador.
- Asesoramiento y diagnóstico a distancia con Virtual Service™.
- La tecnología avanzada de oxígeno combustible proporciona una perforación constante y un corte más rápido.
- Diseñado y fabricado en los EE. UU. para máquinas herramientas y normas ISO 230-2.
- UL/CUL.

**Messer Cutting Systems, Inc.**  
**W141 N9427 Fountain Boulevard**  
**Menomonee Falls, WI 53051**  
**Tel. +1 262-255-5520**  
**Fax +1 262-255-5170**  
**Correo electrónico: sales.us@messer-cutting.com**  
**www.messer-cutting.com**

Messer Cutting Systems se reserva el derecho de realizar cambios en los equipos o especificaciones en cualquier momento sin previo aviso. Windows es una marca registrada de Microsoft Corporation. Slagger es una marca registrada de Missouri Valley Steel, una división de Owen Industries.  
© 2020 Messer Cutting Systems

*Manténgase al día con las últimas noticias y síganos en Facebook.*

# CARACTERÍSTICAS OPCIONALES

- Unidades de biselado por plasma: Delta<sup>e</sup>, una unidad manual de biselado de eliminación por plasma para el eje X.
- Sopletes de oxígeno combustible Turbo Flame™ o ALFA™.
- Unidades de biselado por oxígeno combustible: De una posición y de tres posiciones.
- Elevadores: SL- Elevadores para el corte de plasma u oxígeno. PL-1 Elevador de plasma con sensor de colisión, SureStop, usado con biselado de plasma.
- Tecnología avanzada de oxígeno combustible con sistema Omniflow de regulación de control automatizado.
- Espaciamiento automático del soplete con selección de soplete programable.
- FT100 Encendedor de soplete y control automático de altura para sistemas de oxígeno combustible, SensoMat®-PAN.
- Dual Hi-Lo para oxígeno.
- Marcado de placas: Plasma, Air Scribe, Polvo de Zinc, Ink-Jet y Telesis® PinStamp®.
- Videocámara digital.
- Puntero láser.
- Global Reporter.
- Programación y software de anidamiento.
- Capacidad de perforación de hasta ½".
- Cortina antideslumbrante del operador.
- Cable tractor y ojo eléctrico E-Stops.
- Refuerzo de presión de aire para corte por plasma.
- Limpiadores rotativos de carriles con purga de aire en bastidor.
- Mesas de extracción con zonas, incluida la mesa autolimpiante Slagger® y la mesa de agua.
- Sistemas colectores de polvo Messer.
- Kits de ductos de extracción.
- Flex Zone para procesar material fuera de la mesa.
- Sistema de corte rotativo de tubos y tuberías.
- Sistema de manejo de materiales.
- Programa de mantenimiento preventivo del servicio Sentry.
- Visual Service añade el sentido de la vista al proceso de resolución de problemas.