



GLOBAL CONTROL 2.0

Desarrollado para su uso en todo el mundo

GLOBAL CONTROL 2.0 TECNOLOGÍA AVANZADA, ALTA CONFIABILIDAD, FACILIDAD DE USO Y DISEÑO COMPACTO.

El Global Control 2.0 es la más reciente edición de la familia Global Control de Messer. Con este control, la operación de la MetalMaster 2.0 es fácil de usar. La interfaz del operador está diseñada de forma clara, con símbolos, fotografías y gráficos de fácil comprensión y una estructura de árbol de Microsoft.

Una extensa biblioteca de formas personalizadas, bases de datos de procesos múltiples, importación de CAD, anidación de formas exactas, control de la productividad y diagnósticos remotos son solo algunas de las características clave incorporadas en el único dispositivo de calificación IP67 en el sector. Las funciones fáciles de aprender permiten a los nuevos empleados convertirse en operadores expertos en minutos.

Global Control 2.0 reacciona con rapidez y precisión a sus instrucciones. Solo necesita ingresar sus instrucciones a través de la pantalla táctil. Ahora que es de "corte rápido", solo se necesitan tres clics desde que se carga el programa para la pieza hasta que está lista para cortar.



GLOBAL CONTROL 2.0

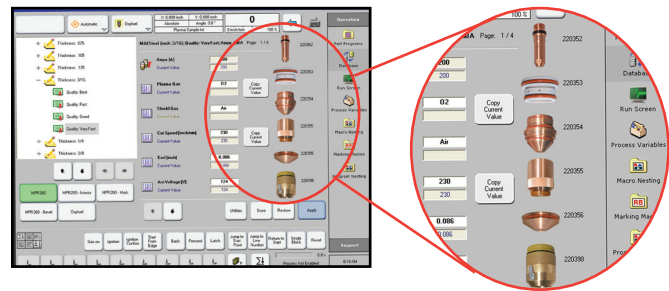
GUÍA TÉCNICA

DATOS TÉCNICOS

Sistema operativo	MS Windows® 10 IoT Enterprise 2016 LTSB	Red de Ethernet	10/100/1000 Mbps
Pantalla	Pantalla táctil a color led de 15 pulgadas	Temperatura ambiente	32 °F - 122 °C F (0 °C - 50 °C)
Procesador	Intel® Celeron™ ULV 827E 1.4 GHz	Salidas/Entradas	Más de 100,000 E/S en tiempo real Sistema de bus EtherCAT
Disco duro	Tarjeta Cfast de 40 GB, Flash 3D	Puertos USB	Dos (2) puertos USB
Entorno	IP67 (sin entrada de polvo y resistente al agua)		

CARACTERÍSTICAS Y BENEFICIOS

- Las múltiples bases de datos de procesos hacen que cada operador sea un experto.
- La moderna interfaz gráfica minimiza la curva de aprendizaje.
- La computadora industrial CNC con PLC integrado y control de movimiento elimina las costosas tarjetas de uso exclusivo a la vez que proporciona rendimiento y confiabilidad elevados.
- El sistema de E/S basado en Ethernet (EtherCAT) proporciona actualizaciones en tiempo real con un mínimo de cables reforzados contra el ruido de RF.
- El tiempo de inactividad se minimiza, y los operadores pueden recibir capacitación de manera sencilla con nuestro software de diagnóstico remoto Virtual Service™.
- La anidación de formas exactas y la importación directa de archivos de CAD permite cortar las piezas con rapidez y con un desperdicio mínimo.
- Viene con más de 50 formas estándar, aparte de las formas personalizadas adicionales que puede crear el usuario.



La base de datos de parámetros de corte (plasma / oxiacorte) con visualización de consumibles hace que la configuración del proceso sea rápida y sin errores.

APLICACIÓN

Incluido en la MetalMaster 2.0.

Messer Cutting Systems, Inc.
W141 N9427 Fountain Boulevard
Menomonee Falls, WI 53051
Teléfono: 262-255-5520
Fax: 262-255-5170
sales.us@messer-cutting.com
www.messer-cutting.com